



Stoneplex



Travertin



Travertin White



Travertin Beige



Concrete 1



Concrete 1 Red



Concrete 2



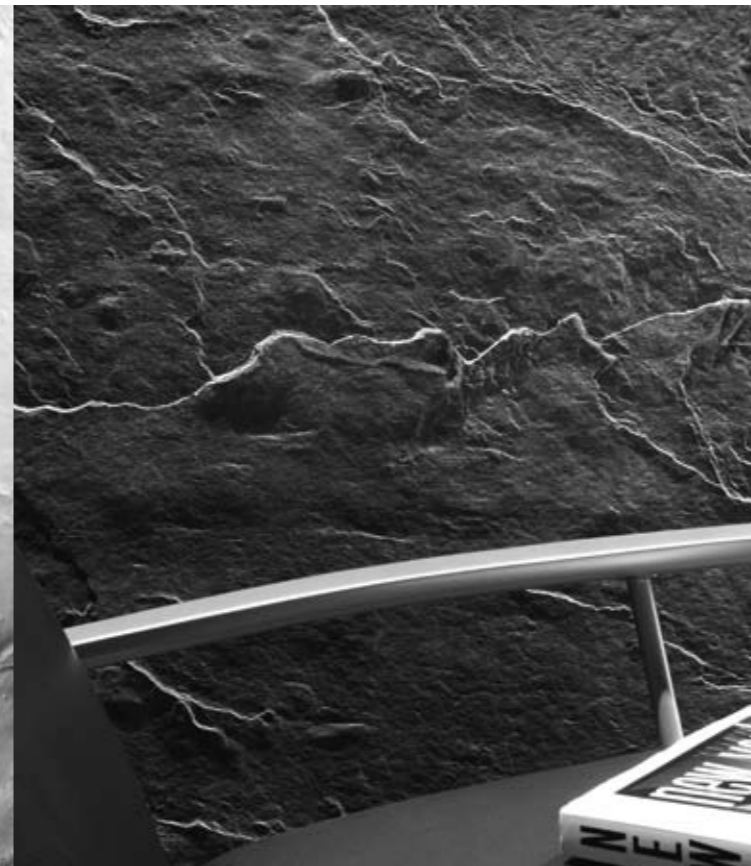
Slate Gold



Slate Copper



Slate Silver



Slate



Slate Bronze



Slate Pearly



Breite: 100 cm
Width: 100 cm
Largeur: 100 cm



Länge: 280 cm
Length: 280 cm
Longueur: 280 cm



Wand einkleistern
Paste the wall
Encoller le mur



Kleber / Adhesive / Colle
„Stoneplex G 1000“



Gewicht: ca. 2100 - 4500 g/m²
Weight: approx. 2100 - 4500 sqm
Poids approx: 2100 - 4500 g/m²



Brandschutzzeugnis auf Anfrage
Fire classification on request
Classement feu en cours



⊗ Versiegelung / Sealing / Vitrification
„Stoneplex Protect“
notwendig / necessary / indispensable



Slate White

Stoneplex - Features



Musterwiederholung nach 14 lfm
Pattern repeat after 14 linear meters
Répétition du motif après 14 ML



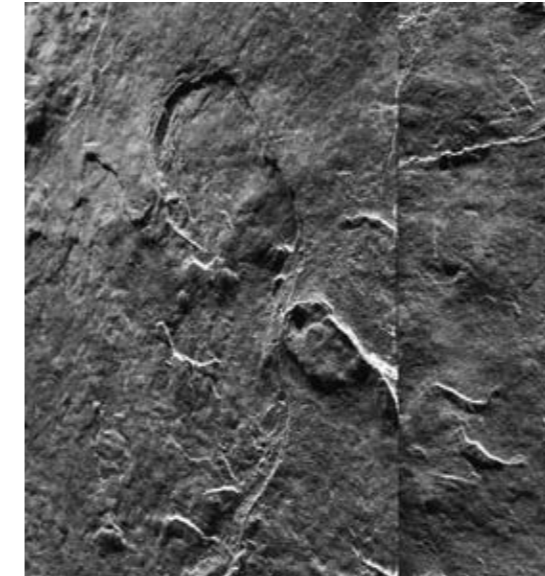
Vliesrücken
Non-woven back
Support intissé

- Stoneplex Slate, Travertin und Concrete sind flexible Reproduktionen, welche mit mineralischen Füllstoffen gefertigt werden. Die robuste und naturgetreu nachempfundene Oberfläche wirkt zudem schallabsorbierend und wärmedämmend.

Stoneplex Slate, Travertin and Concrete is a flexible imitation which is made with mineral filler. The robust, true-to-nature surface has sound-proofing and warmth insulation properties.

Stoneplex Slate, Travertin et Concrete sont des imitations flexibles à base de mastics et de minéraux. De part sa résistance, la surface très réaliste, a des propriétés d'isolation thermique et phonique comparables au béton armé et à la pierre naturelle.

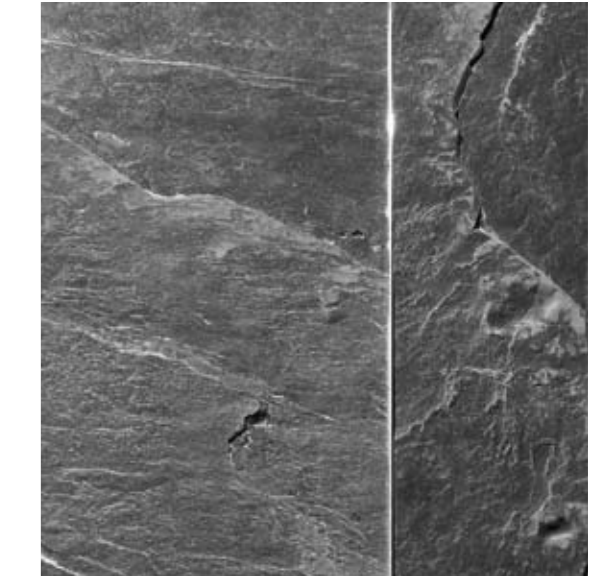
	White	Grey	Anthracite	Gold	Silver	Bronze	Copper	Pearly	Red	Beige
Slate	X	-	X	⊗	⊗	⊗	⊗	⊗	-	-
Concrete 1	-	X	-	-	-	-	-	-	X	-
Concrete 2	-	X	-	-	-	-	-	-	-	-
Travertin	X	X	-	-	-	-	-	-	-	X



Verarbeitung auf Stoß
Butt join following length
Pose bord à bord



Verarbeitung mit Silikonfuge
Hanging with gap
Pose avec un joint silicone visible



Verarbeitung mit T-Aluschiene
Using with Aluminium T-Spacer
Pose en utilisant un insert aluminium „T“

- Stoneplex Slate, Travertin und Concrete werden in Handarbeit gefertigt. Durch unbeeinflussbare Faktoren im Produktionsprozess unterliegt jede Bahn einer gewissen Schwankungsbreite, welche keinen Grund zur Beanstandung darstellt.

Stoneplex Slate, Travertin and Concrete is a hand-crafted reproduction. Through production factors over which we have no influence, each drop may have slight variation. This, however, may offer no reason for complaint.

Stoneplex Slate, Travertin et Concrete sont des reproductions artisanales. Le procédé de fabrication entraîne de légères variations de coloration. Ceci ne peut, en aucun cas, faire l'objet d'une réclamation.

- Bitte beachten Sie unser technisches Merkblatt. Weitere Informationen erhalten Sie auf www.architects-paper.com. Please note our technical datasheet. For further information please visit www.architects-paper.com. Pour de plus amples informations, consultez notre fiche technique ou visitez notre site www.architects-paper.com.

Stoneplex



Architects  Paper®

Architects Paper, a brand of A.S. Création Tapeten AG | D - 51645 Gummersbach | www.architects-paper.com