

Produktbeschreibung

Hersteller

Architects Paper,
a brand of A.S. Création Tapeten AG
Südstr. 47
51645 Gummersbach
www.architects-paper.com

Produktbezeichnung

Architects Paper – Digital “SELBSTKLEBEND, REVERSIBEL + PVC FREI”

Produkteigenschaften

- Das selbstklebende Trägermaterial der Digitaldrucke unter dem Label *Architects Paper - Digital* kann aus diversen zur Verfügung stehenden hochwertigen selbstklebenden Basisträgern (PVC oder auch PVC frei) gewählt werden. Das durchgängig leicht zu verarbeitende Basismaterial wird mit einer allergiefreien, geruchsneutralen HP Latexfarbe (Nordic Swan) bedruckt.

Architects Paper – Digital “SELBSTKLEBEND, REVERSIBEL + PVC FREI”

- kann bei sachgemäßer Anwendung auf geeigneten Untergründen restlos wieder abgezogen werden.

Architects Paper – Digital “SELBSTKLEBEND, REVERSIBEL + PVC FREI” ist:

- Schwer entflammbar
- einsetzbar im Objektbereich
- zur Anwendung auf ebenen Oberflächen entwickelt
- nur für die Verwendung im Innenbereich empfohlen

Technische Daten

Architects Paper – Digital “SELBSTKLEBEND, REVERSIBEL + PVC FREI”

- wird variabel für jeden Raum individuell gefertigt. Als Standard wurden Abmessungen in der jeweiligen Kollektion definiert, spezielle Wünsche hinsichtlich anderer Abmessungen sind u.U. auf Nachfrage verfügbar.

| | |
|---------------------|---|
| OBERMATERIAL | Beschichtetes, weißes, gewebtes Polyestergewebe, 135 g/m² |
| KLEBER | Dauerhaft klar |
| ABDECKPAPIER | PE-beschichtetes Kraftpapier, 140 g/m² |

| Physikalische Eigenschaften | ANHALTSWERTE | PRÜFVERFAHREN |
|--|--------------|----------------|
| Kleber Daten, 23° C Schnelle Haftung auf Glas (N/25 mm) Peel 24Std auf Glas (N/25 mm) | 24 17 | FTM 9 FTM 1 |
| Dimensionsstabilität Schrumpfung: 48 Stunden bei 70 ° C (angewendet auf Aluminium) | max 1.0 mm | FTM 14 |
| Temperaturbereiche Minimale Anwendungstemperatur: | + 10° C | |

- Verarbeitung ab +10°C
- Brandschutzklasse gemäß EN 13501-1
- Frei von PVC
- Einhaltung einer REACH-zertifizierten Lieferkette
- Bei entsprechender Untergrundvorbereitung restlos trocken abziehbar.

Anwendung & Verarbeitung

Untergrundvorbereitung

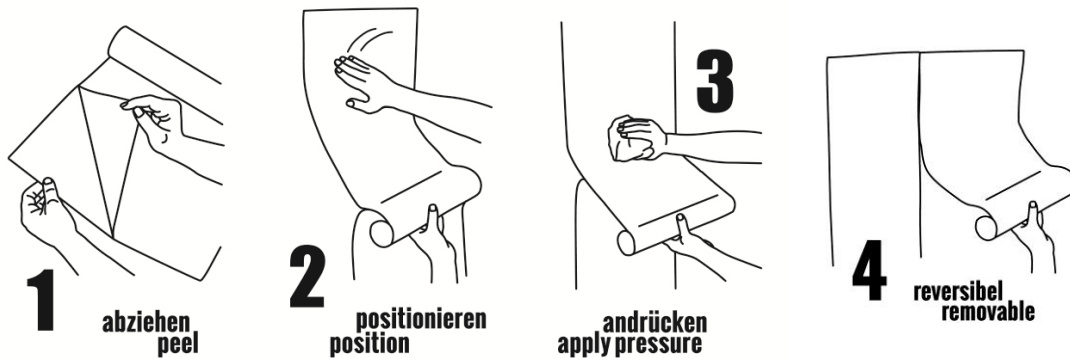
Architects Paper – Digital “SELBSTKLEBEND, REVERSIBEL + PVC FREI” kann auf allen tapezierfähigen Untergründen im Innenbereich eingesetzt werden. Der Untergrund sollte jedoch sorgfältig vorbereitet werden.

Der Untergrund muss auf Festigkeit, Abgebundenheit, Tragfähigkeit, Feuchtigkeit und Alkalität geprüft werden. Vergleiche hierzu auch VOB, Teil C, DIN 18363, Absatz 3.1.1.

Der Untergrund muss trocken, sauber, fest und ohne Reste oder Rückstände früherer Tapetenschichten sein. Schneiden oder schleifen Sie alle Unregelmäßigkeiten vollständig mit einem Universalmesser ab, danach können Sie Staub oder Partikel, die auf dem frisch aufgetragenen selbstklebenden Sonderdruck Digital sichtbar sein könnten, mit einem sauberen Tuch vorsichtig von der Wand bürsten oder wischen.

Abschließend wischen Sie die Fläche mit einem weichen Tuch und ggf. mit warmem Wasser ab. Die Fläche muss vor dem Auftragen des Drucks komplett trocken sein.

Verarbeitung



Die Raumtemperatur bei der Verarbeitung und während der Trocknung sollte konstant über +10°C betragen.

Überprüfen Sie als erstes alle Bahnen und bringen Sie diese dann in die richtig nummerierte Reihenfolge, um zu gewährleisten, dass der Sonderdruck Architects Paper – Digital “SELBSTKLEBEND, REVERSIBEL + PVC FREI” komplett ist.

Architects Paper – Digital “SELBSTKLEBEND, REVERSIBEL + PVC FREI” Motive sollten von links nach rechts verklebt werden. Vor der Verklebung sollten Sie das Motiv ausloten und auf der Wand ausrichten. Die erste Bahn Architects Paper – Digital “SELBSTKLEBEND, REVERSIBEL + PVC FREI” blasenfrei und lotrecht verkleben. Hierbei unbedingt die angegebene Nummerierung der einzelnen Bahnen beachten.

Es ist sehr wichtig, dass die erste Bahn des Sonderdruck Architects Paper – Digital “SELBSTKLEBEND, REVERSIBEL + PVC FREI” möglichst senkrecht verarbeitet wird, da das Endergebnis der Verarbeitung davon abhängt.

Entfernen Sie ca. die ersten 50cm der Schutzfolie auf der Rückseite, beginnend von oben.

Drücken Sie das Motiv mit einem Filzraker bzw. mit einer weichen sowie sauberen Moosgummirolle von links nach rechts an. Verwenden Sie keinen Plastikraker oder andere spitze oder stumpfe Gegenstände, um das Motiv zu fixieren, da Sie den Druck damit beschädigen könnten.

Eine Neupositionierung des selbstklebenden und PVC freien Drucks ist während der Verarbeitung möglich, wodurch eine vorsichtige Korrektur der Bahn ggf. einmalig vorgenommen werden kann. Achten Sie darauf, dass bei der Verklebung keine Falten bzw. Knicke entstehen.

Verarbeiten Sie das Motiv immer in einem Anwendungsgang aus einem Druck, um Farbunterschiede zwischen den selbstklebenden Bahnen die das Endergebnis der Verarbeitung beeinträchtigen könnten, zu vermeiden.

Symbole



Wiederverwertbare Verpackung

Zertifizierung durch die technische Kommission der RESY GmbH in Bezug auf die standardisierte Prüfmethode PTS-RH 021/95



REACH-Zertifizierung

Einhaltung einer REACH-zertifizierten Lieferkette

Sicherheitsdatenblatt:

Im bestimmungsgemäßen Umgang mit diesem Produkt können keinerlei Gefahrstoffe entstehen oder freigesetzt werden. Dieses Produkt ist kein Gefahrstoff im Sinne der aktuellen GefStoffV und der EU-Kriterien. Die Pflicht zur Erstellung eines Sicherheitsdatenblattes entfällt somit. Das Produkt ist weder ein Gefahrgut im Sinne des Verkehrsrechts (Transportrechts), noch enthält es wassergefährdende Stoffe gemäß Wasserhaushaltsgesetz. Der nach Entfall der Nutzung oder Verwendung entstandene Abfall ist in Abstimmung mit den örtlichen / nationalen Behörden zu entsorgen.

Die Ausführungen dieser Produktinformation basieren u.a. auf praktischen Erfahrungen. Sie entbinden nicht davon, genannte Werkstoffe selbstverantwortlich auf Eignung zu prüfen. Bei Fragen hinsichtlich von Verarbeitungsvorschlägen wenden Sie sich bitte an unsere anwendungstechnische Abteilung. Wegen der vielseitigen Anwendungsmöglichkeiten und Verarbeitungsverfahren kann aus den Angaben dieser Produktinformation keine Rechtsverbindlichkeit übernommen werden. Mit Erscheinen einer - durch technischen Fortschritt bedingten - Neuauflage verliert die vorliegende Ausgabe ihre Gültigkeit. Die Angaben basieren auch auf den jeweiligen Angaben des Trägermaterialherstellers und können im Bedarfsfall jederzeit angefordert werden.

Hinweis

Vorstehende Angaben können nur allgemeine Empfehlungen sein. Da die Anwendung und Verarbeitung außerhalb unseres Einflusses liegen, befreien unsere Angaben unsere Kunden nicht von der eigenen Prüfung unserer Produkte auf ihre Eignung für die beabsichtigten Verfahren und Zwecke. Weiterhin können Beanstandungen nach Verarbeitung von mehr als 2-3 Bahnen nicht anerkannt werden. Mit Erscheinen einer, durch technischen Fortschritt bedingte Neuauflage verliert die vorliegende Ausgabe Ihre Gültigkeit.

